



Nautilus

Beratungs- und
Gruppenangebot für
Erwachsene & Angehörige
im Autismus Spektrum

Wer und was?

Für Betroffene & Angehörige im
Spektrum

Unterstützung bei Diagnose wie auch
Verdachtsdiagnose

Gruppen- wie auch Einzelangebote

Kostenlos

Beratungsangebot

- **Montags**
10:00 bis 12:00 Uhr
- **Mittwochs**
18:30 bis 20:00 Uhr
- **für Betroffene und Angehörige**

Gruppenangebot

- Jeden 1. & 3. Mittwoch
- 16:30 bis 18:00 Uhr
- **nur für Betroffene**
- autismusspezifische Themengruppen

Ziele und Inhalte

Das Angebot richtet sich an Menschen ab 21 und ihre Angehörigen im Autismus - Spektrum oder mit einer Verdachtsdiagnose.

Beratungsanliegen könnten sein:

- **Zwischenmenschliche Beziehungen zu fördern,**
- **Stresserleben zu regulieren**
- **Veränderungsprozesse anzugehen.**

Weiterhin unterstützen wir bei:

- Antragstellungen für u.a. ASP, Pflegestufe oder GdB
- Kontaktaufnahme zu anderen Trägern der Eingliederungshilfe oder Therapeuten/innen
- dem Weg zur Diagnose.

Ansprechpersonen

Mara Wulf und Anton Voß

Email:

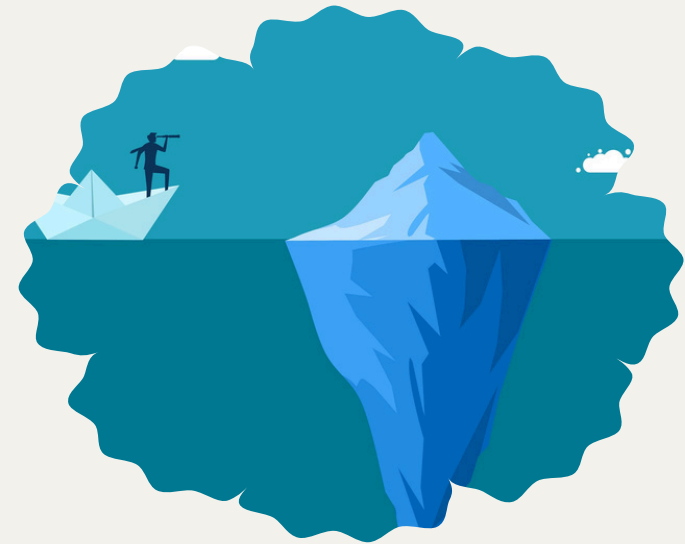
nautilus.info@sf.hamburg

Anmeldung:



Oder über:

<https://zeeg.me/nautilus>



Ihr Weg zu uns

Stiftung Freundeskreis

ambulante Jugend- & Familienhilfe
Langenhorner Chaussee 92 - 94
22419 Hamburg.

Dort finden Sie uns im **2. OG.**

Mehr Informationen zu unseren Angeboten für Betroffene und Angehörige entnehmen Sie der Internetseite der Stiftung Freundeskreis unter "unsere Angebote."